

© "Orthobild des Tiefbau- und Vermessungsamtes der Stadt Konstanz"  
Stand: Bildflug vom März 2017

Schottenstraße  
Übersicht Bauabschnitte 1-3









# Verkehrszeichenplan B I / 15

Sperrung einer Straße  
Sackgassenregelung

## Abschnitt 1

### Querabspernungen

im Bereich der Arbeitsstelle durch Absperrschrankengitter mit mindestens 5 einseitigen roten Warnleuchten, Abstand max. 1 m

### Längsabspernung zur Fahrbahn

Absperrschrankengitter am fahrbahnseitigen Baufeldrand

### Querabspernung Gehweg

durch Absperrschrankengitter mit mindestens 2 doppel-seitigen gelben Warnleuchten

### Längsabspernung zum Gehweg

durch Absperrschrankengitter Warnleuchten gemäß RSA Teil B, Abschnitt 2.4.3 Absatz 2

### Vorankündigung

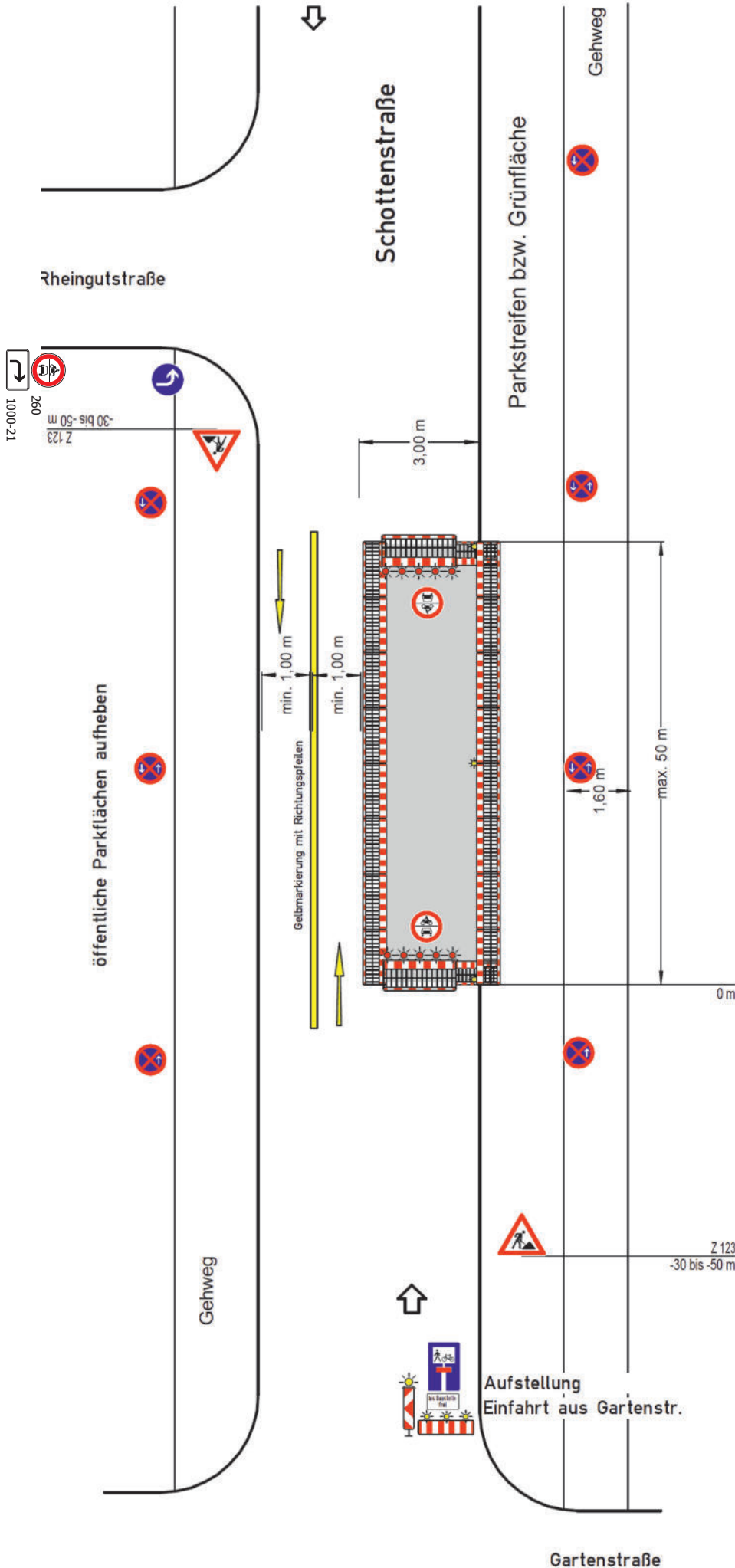
jeweils an den Einmündungen durch Absperrschrankengitter mit mindestens 3 einseitigen gelben Warnleuchten und doppel-seitiger Leitbake mit doppel-seitiger gelber Warnleuchte und den Verkehrszeichen 357-51 und Zusatzzeichen 1028-31 StVO

Bei Restfahrbahnbreite unter 3 m ohne Absperrschrankengitter

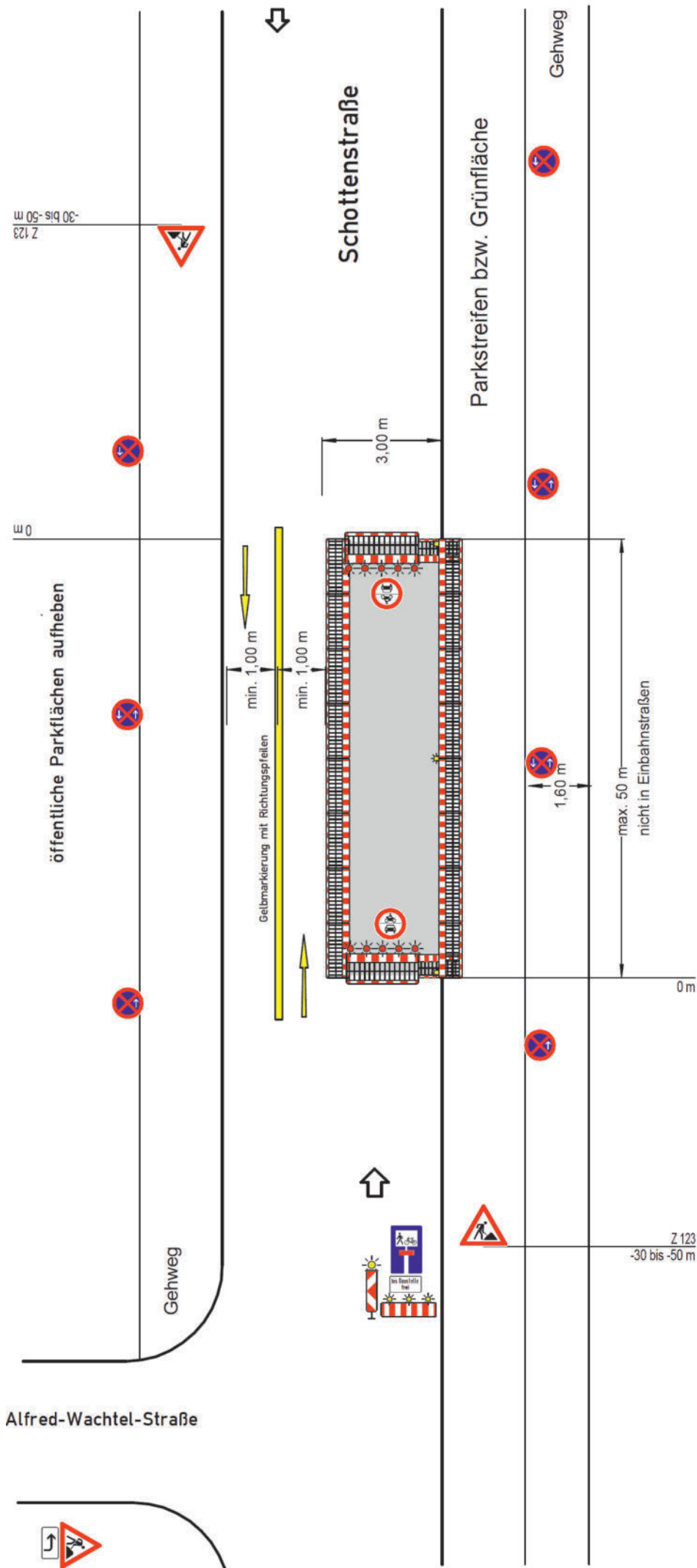
Aufstellung Verkehrszeichen 123 StVO, in Abstand 30 – 50 m vor der Baustelleneinrichtung

Aufstellhöhe Unterkante mind. 2,2 m

Seitenabstand zur Fahrbahn mind. 0,5 m







# Verkehrszeichenplan B I / 15

Sperrung einer Straße  
Sackgassenregelung

## Abschnitt 3

**Querabsperungen**  
im Bereich der Arbeitsstelle  
durch Absperrschrankengitter  
mit mindestens 5 einseitigen  
roten Warnleuchten,  
Abstand max. 1 m

**Längsabsperung** zur Fahrbahn  
Absperrschrankengitter am  
fahrbahnseitigen Baufeldrand

**Querabsperung Gehweg**  
durch Absperrschrankengitter  
mit mindestens 2 doppel-  
seitigen gelben Warnleuchten

**Längsabsperung zum Gehweg**  
durch Absperrschrankengitter  
Warnleuchten gemäß RSA Teil B,  
Abschnitt 2.4.3 Absatz 2

**Vorankündigung**  
jeweils an den Einmündungen  
durch Absperrschrankengitter  
mit mindestens 3 einseitigen  
gelben Warnleuchten und dop-  
pelseitiger Leitbake mit doppel-  
seitiger gelber Warnleuchte  
und den Verkehrszeichen 357-51  
und Zusatzzeichen 1028-31 StVO

Bei Restfahrbahnbreite unter 3 m  
ohne Absperrschrankengitter

Aufstellung Verkehrszeichen 123  
StVO, in Abstand 30 – 50 m vor der  
Baustelleneinrichtung

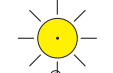
Aufstellhöhe Unterkante  
mind. 2,2 m

Seitenabstand zur Fahrbahn  
mind. 0,5 m





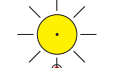




125



1010-52



101



2101

# Abschnitt 4+5







# Abschnitt 8





# Verkehrszeichenplan B I / 15

Sperrung einer Straße  
Sackgassenregelung

## Abschnitt 8

**Querabsperungen**  
im Bereich der Arbeitsstelle  
durch Absperrschrankengitter  
mit mindestens 5 einseitigen  
roten Warnleuchten,  
Abstand max. 1 m

**Längsabspernung** zur Fahrbahn  
Absperrschrankengitter am  
fahrbahnseitigen Baufeldrand

**Querabspernung Gehweg**  
durch Absperrschrankengitter  
mit mindestens 2 doppel-  
seitigen gelben Warnleuchten

**Längsabspernung zum Gehweg**  
durch Absperrschrankengitter  
Warnleuchten gemäß RSA Teil B,  
Abschnitt 2.4.3 Absatz 2

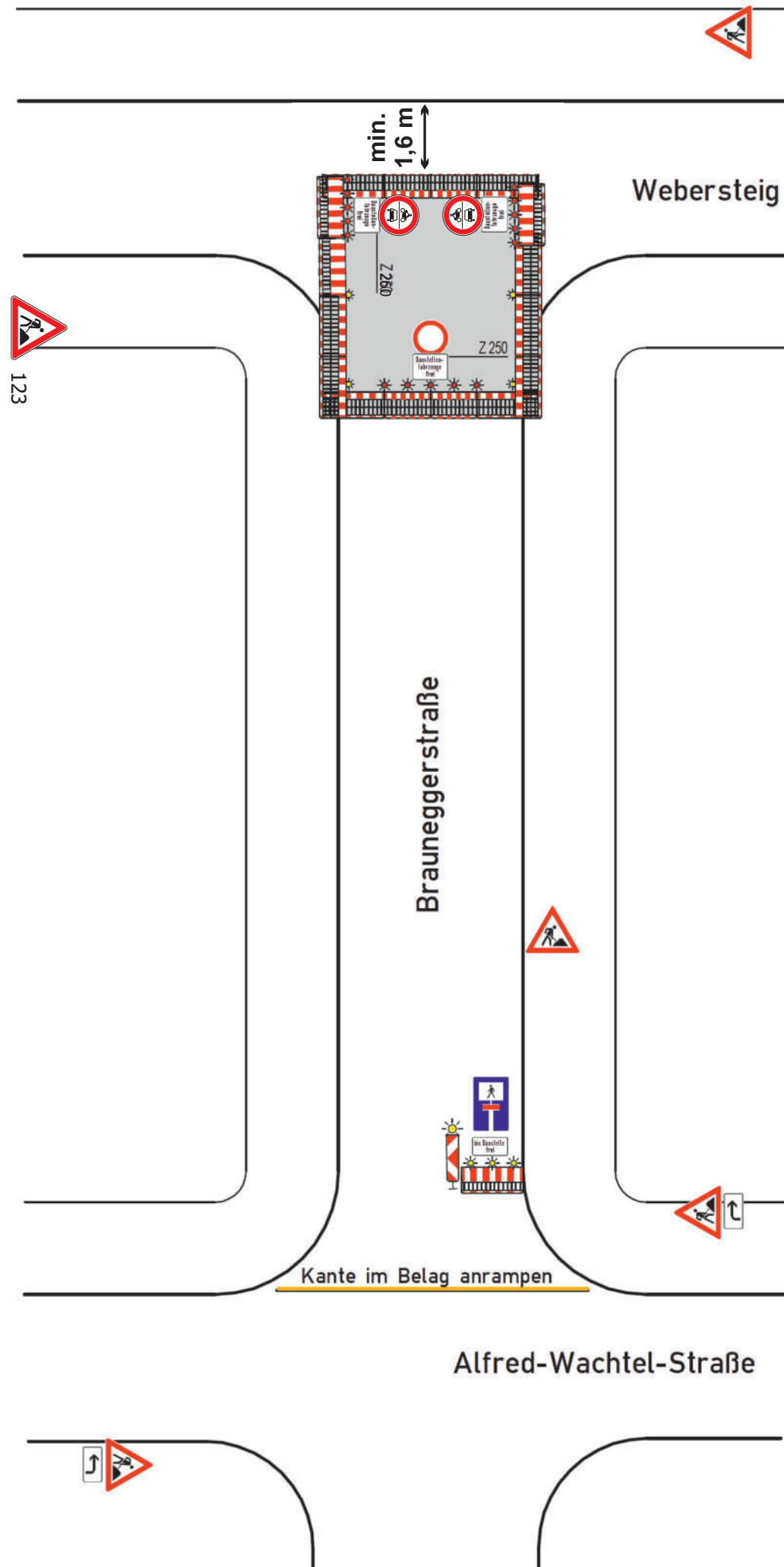
**Vorankündigung**  
jeweils an den Einmündungen  
durch Absperrschrankengitter  
mit mindestens 3 einseitigen  
gelben Warnleuchten und dop-  
pelseitiger Leitbake mit doppel-  
seitiger gelber Warnleuchte  
und den Verkehrszeichen 357-51  
und Zusatzzeichen 1028-31 StVO

Bei Restfahrbahnbreite unter 3 m  
ohne Absperrschrankengitter

Aufstellung Verkehrszeichen 123  
StVO, in Abstand 30 – 50 m vor der  
Baustelleneinrichtung

Aufstellhöhe Unterkante  
mind. 2,2 m

Seitenabstand zur Fahrbahn  
mind. 0,5 m





# Abschnitt 9

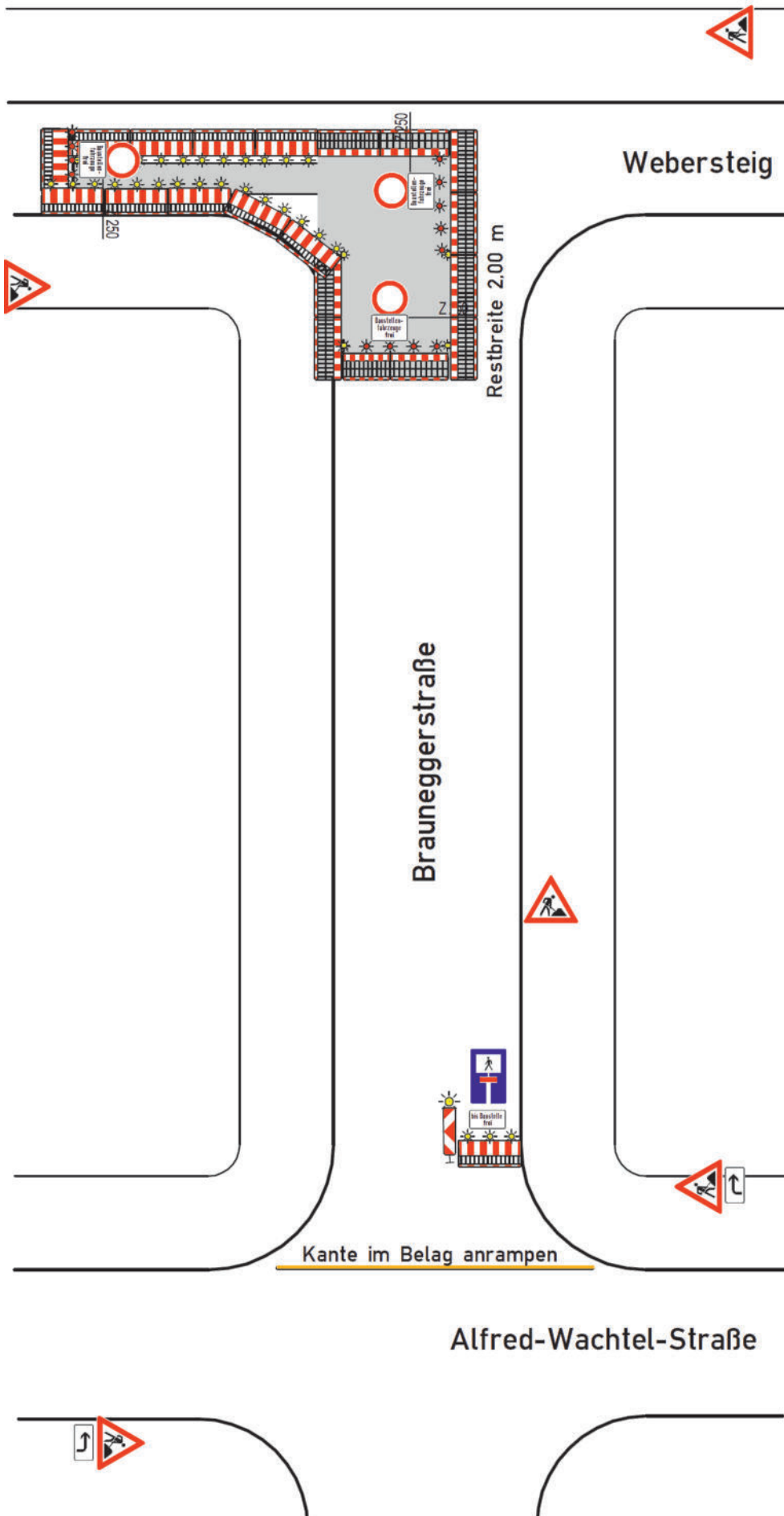




# Verkehrszeichenplan B I / 15

Sperrung einer Straße  
Sackgassenregelung

## Abschnitt 9



### Querabsperrungen

im Bereich der Arbeitsstelle durch Absperrschrankengitter mit mindestens 5 einseitigen roten Warnleuchten, Abstand max. 1 m

### Längsabsperrung zur Fahrbahn

Absperrschrankengitter am fahrbahnseitigen Baufeldrand

### Querabsperrung Gehweg

durch Absperrschrankengitter mit mindestens 2 doppel-seitigen gelben Warnleuchten

### Längsabsperrung zum Gehweg

durch Absperrschrankengitter Warnleuchten gemäß RSA Teil B, Abschnitt 2.4.3 Absatz 2

### Vorankündigung

jeweils an den Einmündungen durch Absperrschrankengitter mit mindestens 3 einseitigen gelben Warnleuchten und doppel-seitiger Leitbake mit doppel-seitiger gelber Warnleuchte und den Verkehrszeichen 357-51 und Zusatzzeichen 1028-31 StVO

Bei Restfahrbahnbreite unter 3 m ohne Absperrschrankengitter

Aufstellung Verkehrszeichen 123 StVO, in Abstand 30 – 50 m vor der Baustelleneinrichtung

Aufstellhöhe Unterkante mind. 2,2 m

Seitenabstand zur Fahrbahn mind. 0,5 m